

VALVULA MARIPOSA

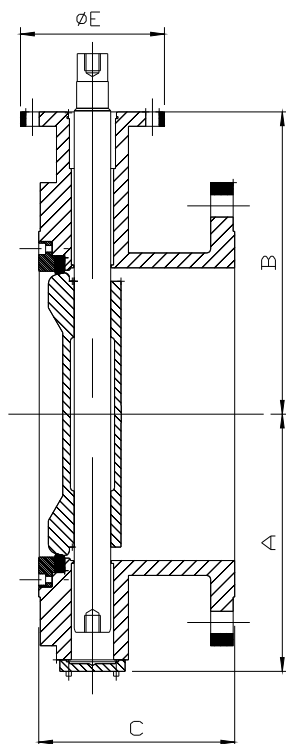


CUERPO CORTO

CUMPLE NORMA AWWA C504

Para instalar entre bridas de norma:

AWWA o ANSI B 16.5 - SERIE 150



MATERIALES ESTANDAR DE FABRICACIÓN

Cuerpo:	Fundición Gris ASTM A 126 Gr. B Acero al Carbono ASTM A 216 Gr. WCB Fundición Nodular ASTM A 536 Gr. 65-45-12 Acero Inoxidable AISI 304 Aluminio ASTM B26ZC81A
Obturador:	Acero Inoxidable AISI 304/316 Bronce - Aluminio ASTM b 148 Aleac. 952 Fundición Nodular ASTM A 536 Gr. 65-45-12
Eje:	Acero Inoxidable AISI 420/304/316
Asiento:	Buna "N" (Temp. 0° a 100° C) EPDM (Temp. -20° a 120° C) Silicona (Temp. -20° a 160° C) Vitón (Temp. -20° a 180° C) EPDM al Peróxido (Temp. -20° a 150° C) Hypalón (Temp. -20° a 120° C) Neoprene (Temp. -10° a 100° C)
Buje:	Acetal / Bronce / PTFE
Esp.Cónica:	Acero Inoxidable AISI 304/316
O'-Ring:	Buna"N" - Vitón - Silicona

- Cuerpo bridado, con obturador y eje desplazados, junta tórica en el cuerpo o en el obturador.
- Apta para colocar entre bridas ANSI B16.5 serie 125/150, DIN 10, ISO 10, AWWA clase B/D.
- Presión de trabajo hasta 10,5 kg./cm² (150 psi).
- Control de estanqueidad y hermeticidad (100%), realizados en nuestros bancos de prueba según normas AWWA C-504-80 y O.S.N.2507 - 85 Rev.1.
- MATERIALES CONSTITUTIVOS:

Ya que nuestro principal objetivo es dar servicio, nuestras válvulas son fabricadas de acuerdo a las necesidades de cada cliente, para lo cual nos manejamos dentro de una amplia gama de materiales constitutivos y sus diferentes calidades. En este detalle radicala importancia de nuestro trato personalizado y la cantidad de preguntas técnicas que realizamos antes de cada operación.

Ø	Ø	Ø EJE	A	B	C	E
3"	75	12.7	104	152	127	100
4"	100	15.9	116	138	127	100
6"	150	25.4	163	185	127	100
8"	200	28.6	192	230	152.4	150
10"	250	34.9	247	265	203.2	150
12"	300	38.1	260	310	203.2	150
14"	350	44.4	350	320	203	150
16"	400	50.8	400	365	203	150
18"	450	57.1	450	390	203	190
20"	500	63.5	500	460	203	203
24"	600	76.2	570	570	203	203
28"	700	88.9	585	585	305	250
32"	800	101.6	640	640	305	250
36"	900	111.1	720	720	305	300
40"	1000	120.6	826	826	305	340

METALURGICA GUADALUPE S.R.L.

Nos reservamos el derecho de introducir modificaciones que no alteren las normas, sin previo aviso.

49Libertad N° 5719 B1653AOW VILLA BALLESTER - PROV. BS. AS. - REP. ARGENTINA

TEL: (54)(11) 4768-8038 y rotativas

E-mail: metalurgicaguadalupe@metguadalupe.com.ar

Web: www.siwo.com.ar